



**QUANTO  
VALE IL MIO  
CONTRATTO  
COLLETTIVO  
DELLE FUNZIONI  
CENTRALI? >>>**

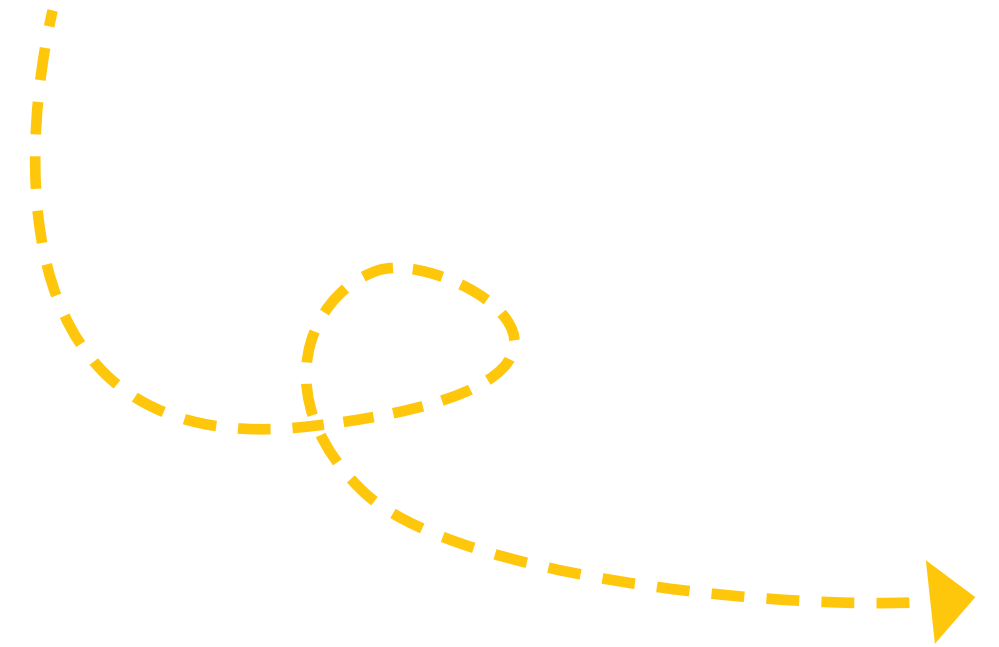


## **GLI AUMENTI DELLE RETRIBUZIONI CRESCONO NEL TEMPO E I RINNOVI SONO PIÙ FREQUENTI:**

- **CCNL 2016-2018 → +3,48%**  
pari ad un aumento delle retribuzioni medie lorde di 85 euro mensili
- **CCNL 2019-2021 → +4,07%**  
pari ad un aumento delle retribuzioni medie lorde di 105 euro mensili
- **CCNL 2022-2024 → +6%**  
pari ad un aumento delle retribuzioni medie lorde di 165 euro
- **CCNL 2025-2027 → +5,4%**  
**RISORSE GIÀ INDIVIDUATE  
DALLA LEGGE FINANZIARIA PER IL 2025**  
pari ad un aumento delle retribuzioni medie lorde di 153 euro
- **CCNL 2028-2030 → +5,9%**  
**RISORSE GIÀ INDIVIDUATE  
DALLA LEGGE FINANZIARIA PER IL 2025**  
pari ad un aumento delle retribuzioni medie lorde di 167 euro



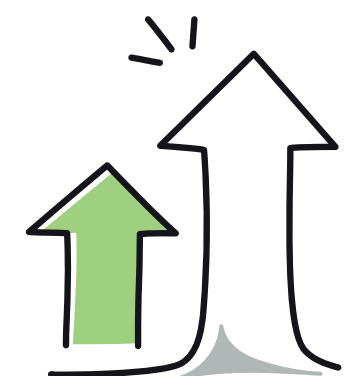
# QUANTO GUADAGNERÒ CON IL CCNL 2022-2024?



Incrementi medi del 6%,  
a partire da gennaio 2024, per 13 mensilità.

## Aumenti stipendiali:

-  **Elevate Professionalità: +193,9€/mese lordi**  
(2.520,7€ annui)
-  **Funzionari: +155€/mese lordi**  
(2.016 € annui)
-  **Assistenti: +127€/mese lordi**  
(1.660 € annui)
-  **Operatori: +121€/mese lordi**  
(1.578 € annui)



# QUANTO PRENDERÒ DI ARRETRATI?

GLI ARRETRATI SPETTANTI  
DAL 1° GENNAIO 2024  
SARANNO EROGATI ENTRO  
**30 GIORNI**  
**DALLA FIRMA DEFINITIVA**  
DEL CONTRATTO

4



## **NUOVO ORDINAMENTO**

**Per il personale assunto precedentemente l'entrata in vigore del nuovo ordinamento o a cui non si applica il solo stipendio tabellare unico di area gli arretrati sono diversificati per ex comparto:**

*Epne, Ministeri, Agenzie Fiscali e Cnel in relazione al fatto che l'anticipo (I.V.C.) già erogato era diversificato sulla base delle diverse posizioni economiche esistenti in ciascuna area di inquadramento.*

**L'I.V.C. spettante ai dipendenti assunti dopo l'entrata in vigore del nuovo ordinamento, invece, è unica per ciascuna area di inquadramento.**



# COSA SIGNIFICA CHE L'IVC È STATA GIÀ ANTICIPATA?

*Per il 2024 ai dipendenti dello Stato e degli enti che abbiano facoltativamente provveduto ad erogarlo, l'importo dell'I.V.C. nel suo importo maggiorato, pari a 6,7 volte il valore base (0,50% dello stipendio) è stato già anticipato nel mese di dicembre 2023. Per gli enti che non abbiano provveduto ad erogare l'intero importo spettante nel 2024 nel mese di dicembre 2023, l'anticipazione viene corrisposta mensilmente. In entrambi i casi, sempre mensilmente, viene erogata l'i.v.c. nel suo importo base fino alla stipula del nuovo CCNL.*

# RISORSE STANZIATE

*Abbiamo già conquistato **5,5 miliardi di euro** per finanziare la prossima tornata contrattuale.*

*La somma tra il CCNL 2022-2024 e le risorse stanziare per il triennio 2025-2027 **porterebbero gli aumenti medi lordi a 327€ su 13 mensilità**, rafforzando le buste paga delle lavoratrici e dei lavoratori. Dopo la firma del CCNL 2022-2024 vogliamo aprire subito il negoziato per i rinnovi 2025-2027.*



# PROGRESSIONI E CRESCITA PROFESSIONALE



# COSA CAMBIA RISPETTO AL PRECEDENTE CONTRATTO?

ABBIAMO ULTERIORMENTE INCREMENTATO  
IL PUNTEGGIO AGGIUNTIVO PER LE  
**PROGRESSIONI ECONOMICHE DAL 3%**  
**AL 5%** DELLA SOMMA DEI PUNTEGGI  
OTTENUTI CON L'APPLICAZIONE DEI  
CRITERI DI VALUTAZIONE LEGATI  
ALL'ESPERIENZA PROFESSIONALE E AI  
TITOLI, IN BASE A QUANTO DECISO DALLA  
CONTRATTAZIONE INTEGRATIVA, PER  
COLORO CHE NON ABBIANO EFFETTUATO  
UNA PROGRESSIONE ECONOMICA DA PIÙ  
DI SEI ANNI.



# ESTENSIONE DELLE PROGRESSIONI VERTICALI IN DEROGA

NESSUNA LAVORATRICE  
E NESSUN LAVORATORE  
È LASCIATO INDIETRO!

IL TERMINE PER  
LE PROGRESSIONI

**È PROROGATO  
DAL 31 DICEMBRE 2024  
AL 30 GIUGNO 2026**

offrendo più  
tempo per gli  
avanzamenti  
di carriera!



# QUALI ALTRE OPPORTUNITÀ CI SONO PER ME?

*INCARICHI PER POSIZIONI  
ORGANIZZATIVE PIÙ STABILI  
E TRASPARENTI*



*Se prima si arrivava ad un massimo di 2.600€, ora, per le posizioni organizzative le indennità potranno essere definite **da 1.200€ a 3.500 € al mese***



*Se ricoprirai incarichi per **più di 8 anni**, avrai diritto a un nuovo incarico*



*I criteri per l'**attribuzione degli incarichi** saranno **più trasparenti** e definiti tramite confronto sindacale*



# C'È POSSIBILITÀ DI ULTERIORE CRESCITA PER LA MIA CARRIERA?

## Valorizzazione delle competenze e seniority:

le amministrazioni sono impegnate a garantire opportunità di crescita e formazione continua anche alle lavoratrici e ai lavoratori con un'alta anzianità di servizio

## Maggiore attenzione ai rapporti intergenerazionali:

promozione di un sistema di affiancamento per trasferire competenze ai neoassunti

Inserimento nel "age management": il nuovo contratto valorizza i lavoratori con maggiore esperienza attraverso strategie che mirano a mantenere e trasferire il patrimonio di competenze alla nuova generazione di dipendenti, favorendo il dialogo intergenerazionale e opportunità di formazione continua su base volontaria





1

# SMARTWORKING E LAVORO DA REMOTO

NUOVE OPPORTUNITÀ  
PER IL TUO LAVORO!

# QUALI OPPORTUNITÀ HO CON IL NUOVO CONTRATTO?

## **LAVORO AGILE ESTESO**

### **PER CHI HA ESIGENZE SPECIFICHE**

- **DISABILITÀ PERSONALI**
- **CURA DI FAMILIARI CON DISABILITÀ  
AI SENSI DELLA LEGGE 104**
- **NECESSITÀ LEGATE ALLA GENITORIALITÀ  
(D.LGS. 151/2001)**

## **MAGGIORE FLESSIBILITÀ**

**LE AMMINISTRAZIONI  
POTRANNO AMPLIARE I GIORNI  
DI LAVORO AGILE O REMOTO  
OLTRE GLI STANDARD PREVISTI,  
TRAMITE IL CONTRATTO  
INDIVIDUALE**



# QUALI MIGLIORAMENTI CI SONO PER IL **BILANCIAMENTO LAVORO** E VITA FAMILIARE?

- **POSSIBILITÀ DI INTRODURRE, PER VIA SPERIMENTALE, L'ARTICOLAZIONE DELL'ORARIO SETTIMANALE SU 4 GIORNI LAVORATIVI, SENZA PERDITA DI SALARIO E SU BASE VOLONTARIA.**
- **MIGLIORA LA QUALITÀ DELLA VITA DI CHI VIVE O LAVORA NELLE GRANDI CITTÀ (RIDUZIONE DEL TRAFFICO, DEGLI SPOSTAMENTI CASA/LAVORO, DELL'INQUINAMENTO)**
- **RIDUZIONE DELLO STRESS E PIÙ TEMPO PER LA FAMIGLIA, GRAZIE ALLA NUOVA DISCIPLINA SUL LAVORO AGILE**



# VI SONO PRIORITÀ PER L'ACCESSO AL LAVORO AGILE?



**SÌ, LE PRIORITÀ SONO DEFINITE  
A TUTELA DI**



**LAVORATORI CON ESIGENZE  
DI SALUTE**



**GENITORI CON FIGLI PICCOLI  
O LAVORATORI CON FAMILIARI  
DISABILI**



**ALTRI CASI DEFINITI  
IN CONTRATTAZIONE INTEGRATIVA**





# HO COMUNQUE DIRITTO AL BUONO PASTO?

*SÌ, FINALMENTE ABBIAMO  
CONQUISTATO IL RICONOSCIMENTO  
DEL BUONO PASTO*



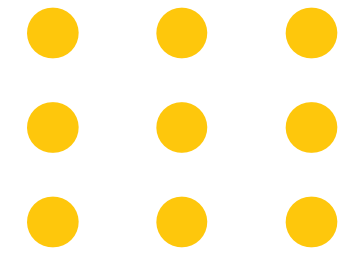
**GARANTITO ANCHE  
QUANDO SI LAVORA  
IN SMARTWORKING**  
QUALORA NELLA  
MEDESIMA GIORNATA  
IL LAVORATORE NE  
AVESSE AVUTO DIRITTO  
SE AVESSE LAVORATO  
IN PRESENZA





# I NUOVI DIRITTI E TUTELE





2

## **PERIODO DI PROVA PRESSO ALTRE AMMINISTRAZIONI**

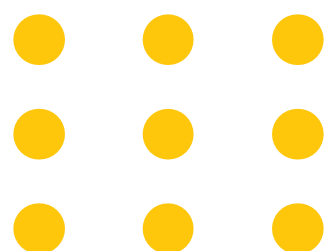
*Il dipendente a tempo indeterminato vincitore di concorso presso altra amministrazione che non abbia superato il periodo di prova o per recesso di una delle parti e che a domanda rientra nell'amministrazione di provenienza (nell'area e nella famiglia professionale di provenienza) conserva il diritto all'assegnazione nella sede di provenienza ove disponibile*

3

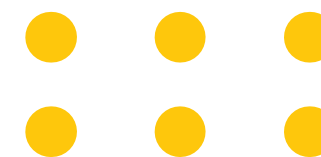
# QUALI NUOVI DIRITTI MI VENGONO RICONOSCIUTI?

**Estensione delle tutele per malattia**

***Protezione migliorata per gravi  
patologie, inclusi trapianti  
di organi/tessuti  
e terapie salvavita***



# **MA IO HO UNA MALATTIA CHE RICHIEDE VISITE, TERAPIE, PRESTAZIONI SPECIALISTICHE O ESAMI DIAGNOSTICI. QUALI DIRITTI HO?**



## **ORE AGGIUNTIVE RICONOSCIUTE PER DIPENDENTI OVER 60**

*2 ore annuali in più a quelle già in essere per visite o terapie.*

## **PATOLOGIE SALVAVITA**

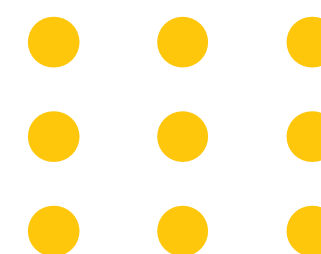
*Tutte le assenze necessarie (anche per patologie preesistenti) sono escluse dal periodo di comporto (quel periodo massimo di non lavoro dovuto a malattia o infortunio, nel quale il datore di lavoro non può procedere al licenziamento).*

*Ora l'intero trattamento economico è dovuto anche in caso di accesso ambulatoriale e convalescenza post intervento.*

5



# COME CAMBIA LA DISCIPLINA DELLE FERIE?



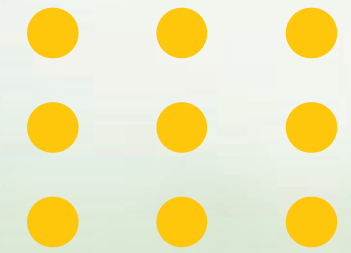
## *Recupero ferie non godute*

*Le ferie non godute devono essere ripianificate entro febbraio dell'anno successivo*

## *Preavviso più flessibile*

*Ora è possibile usufruire delle ferie anche durante il periodo di preavviso per cessazione del rapporto di lavoro*

6



# **ARTICOLAZIONE DELL'ORARIO DI LAVORO SU 4 GIORNI A PARITÀ DI ORE DI LAVORO SVOLTE**

*In via sperimentale e ferma restando la garanzia del livello di servizi resi all'utenza, le amministrazioni, previo confronto possono articolare l'orario ordinario di lavoro di 36 ore settimanali previsto dall'art. 17, comma 1, del CCNL 12 febbraio 2018, su quattro giorni.*

*L'adesione all'articolazione oraria su quattro giorni da parte del lavoratore è volontaria.*

7

# **TURNI FESTIVI INFRASETTIMANALI**

***In caso di lavoro svolto in  
turno festivo infrasettimanale:  
maggiorazione oraria del 100%  
della retribuzione base mensile***





# RELAZIONI SINDACALI



## Informativa

**aggiunte nuove materie oggetto di informazione**

## Confronto

**le materie oggetto dell'Organismo paritetico per l'innovazione, nel caso lo stesso non venga istituito entro il termine e fino alla sua costituzione, diventano oggetto di confronto**

## OPI

**si riunisce due volte l'anno anche su iniziativa della componente sindacale**



# CONTRATTAZIONE INTEGRATIVA NAZIONALE E LOCALE



# MATERIE OGGETTO DI CONTRATTAZIONE INTEGRATIVA NAZIONALE

## **Lavoro agile e remoto**

Definizione dei criteri di priorità e dei casi di estensione delle giornate di lavoro agile

## **Turno Festivo**

### **infrasettimanale**

Possibilità di scegliere ore di riposo compensativo invece dell'indennità di turno al 100% per chi lavora in giornata festiva infrasettimanale

## **Incentivi**

Criteri per l'attribuzione degli incentivi per lo svolgimento di funzioni tecniche previsti dall'art. 45 del D. Lgs 36/2023.

## **Welfare e accoglienza per i neoassunti**

Politiche di welfare, strumenti di supporto e lavoro a distanza per favorire l'inserimento

# MATERIE OGGETTO DI CONTRATTAZIONE INTEGRATIVA LOCALE (RSU DI SEDE)

## **Trattamenti accessori**

Criteri per assegnare benefici, beni o servizi previsti da normative di legge specifiche.

## **Lavoro agile e remoto**

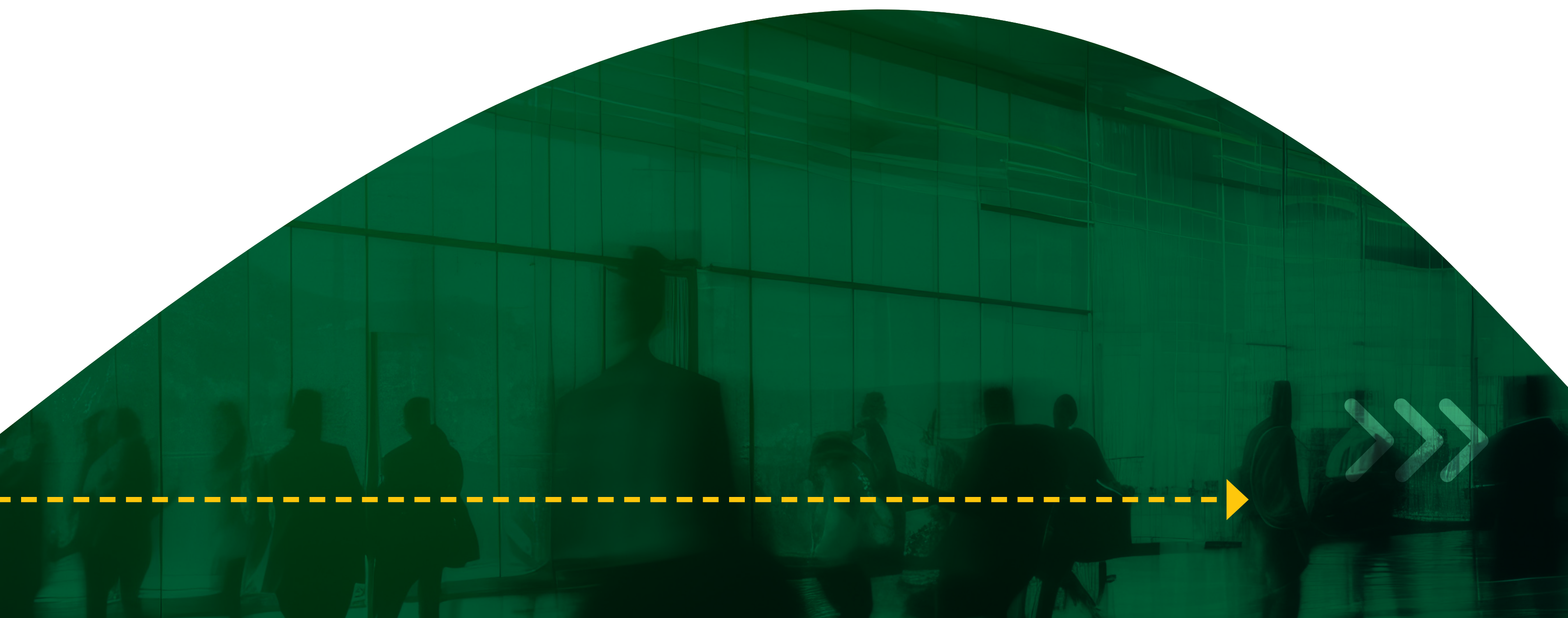
Adattamento dei criteri di accesso definiti a livello nazionale alle esigenze della sede.

## **Qualità del lavoro e innovazione tecnologica**

Gestione dei riflessi organizzativi e professionali delle innovazioni tecnologiche.

## **Risorse per obiettivi territoriali**

Destinazione della quota del 20% delle risorse accessorie anche ad obiettivi di performance individuati tramite specifici progetti territoriali



***Vuoi avere un'assistenza  
in linea con le tue necessità?***

***Contatta il tuo rappresentante  
CISL FP di luogo di lavoro  
o recati presso la tua  
struttura territoriale CISL FP.***

***INSIEME  
DIAMO VOCE  
AL FUTURO!***

